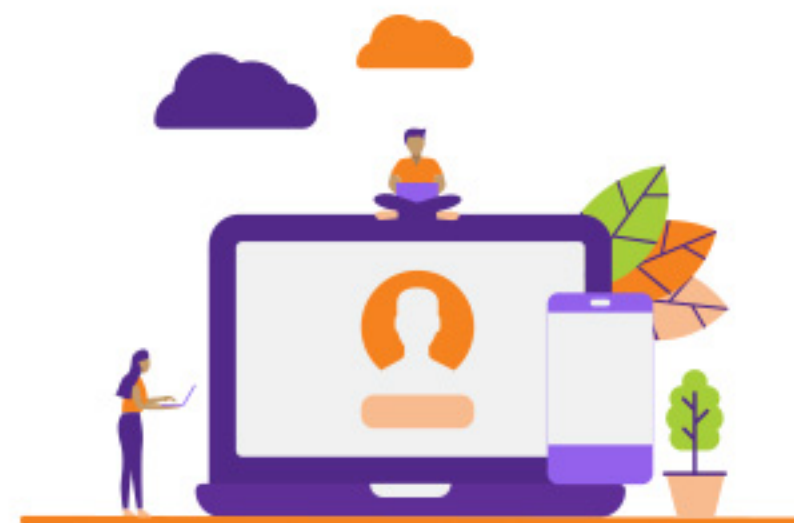


**Como a EI vai atuar**  
com as escolas parceiras  
neste período de recesso escolar?

## Para gestores e educadores



Disponibilização de videoaulas baseadas no material e atividades pedagógicas para enviar às famílias dos estudantes



Lives com consultores de ensino

Segunda a sexta  
das 10h30 às 11h30  
Horário de Brasília



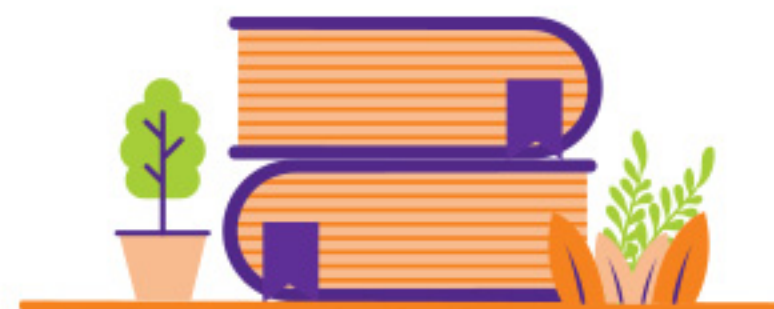
Plantão de atendimento on-line dos consultores

Segunda a sexta  
das 8h às 10h e das 14h às 16h  
Horário de Brasília

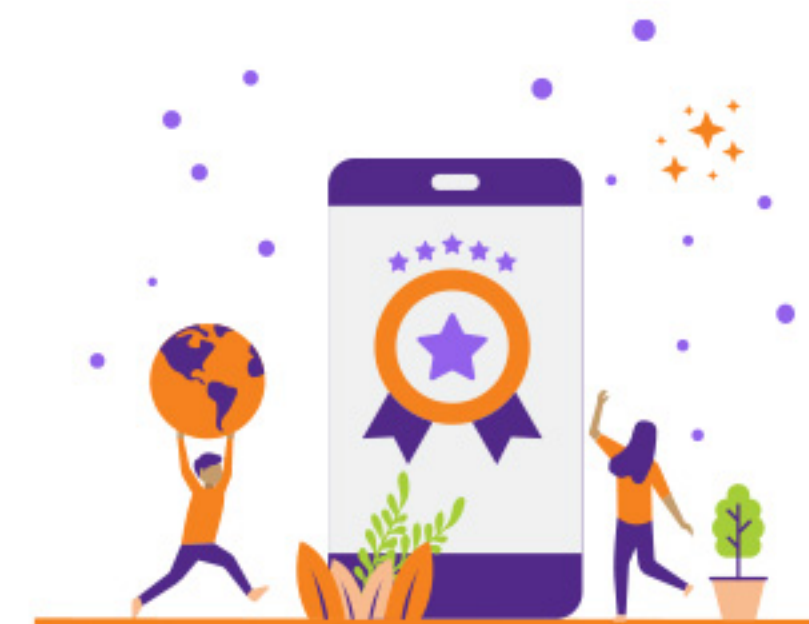
## Para gestores e educadores



Curso EAD sobre  
inteligência socioemocional



Curso on-line da Academia  
de Gestão da Emoção



Palestras on-line com  
Augusto Cury, Camila Cury  
e mais especialistas da EI



## Para gestores e educadores



Disponibilização gratuita  
dos audiolivros do Augusto Cury



Blog posts diários com temas  
direcionados para o período  
de quarentena

## Para estudantes

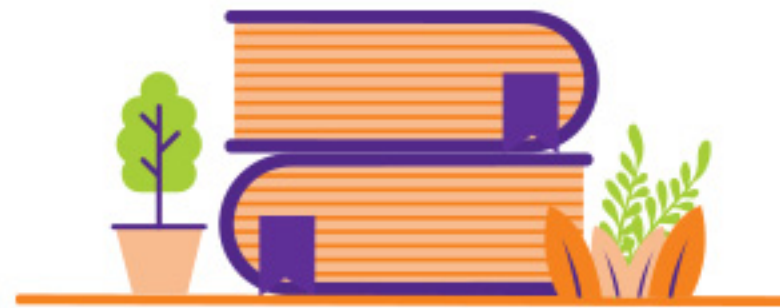


Videoaulas baseadas  
no material para os estudantes



Atividades pedagógicas  
para fazer em casa

## Para famílias



Manuais de atividades  
em família



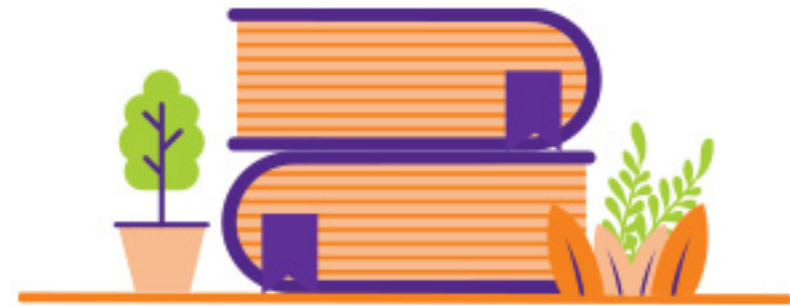
Curso EAD sobre  
inteligência socioemocional



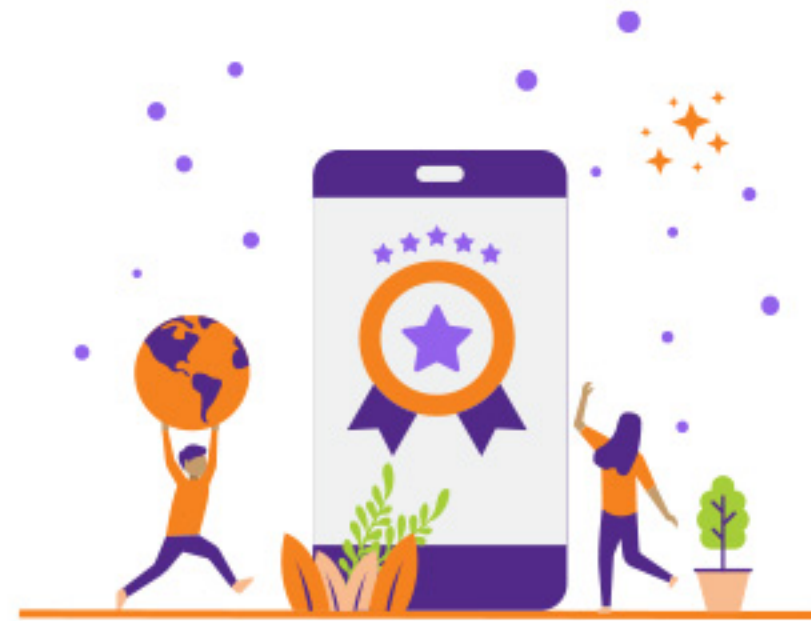
Transmissão on-line ao vivo  
do 1º Encontro da Família



## Para famílias



Curso on-line da Academia  
de Gestão da Emoção



Palestras on-line com  
Augusto Cury, Camila Cury  
e mais especialistas da EI



Disponibilização gratuita  
dos audiolivros do Augusto Cury



Blog posts diários com temas  
direcionados para o período  
de quarentena



escola da  
**inteligência**  
Educação Socioemocional